



ФУНГИЦИД

Колосаль® Про

пропиконазол, 300 г/л
+ тебуконазол, 200 г/л

**Фунгицид
№ 1 в России***

* – по данным информационно-аналитического агентства «Купетес», в 2021 г. фунгицид Колосаль® Про лидировал в России по площади однократной обработки зерновых культур

ФУНГИЦИД

Колосаль[®] Про

Общая информация



ФУНГИЦИД

Колосаль® Про

Общая характеристика

avgust crop protection

Двухкомпонентный системный фунгицид с длительным периодом защиты зерновых культур, сахарной свеклы, винограда, рапса, сои, гороха и др. культур от комплекса болезней



ФУНГИЦИД

Колосаль® Про

Общая
характеристика

**пропиконазол, 300 г/л
+ тебуконазол, 200 г/л**

Препаративная форма
концентрат микроэмульсии

Культуры

зерновые культуры, свекла сахарная,
виноград, рапс, соя, горох, нут,
подсолнечник, люцерна, лен

Спектр действия
комплекс болезней

ФУНГИЦИД

Колосаль® Про

Преимущества

avgust 
crop protection

- широкий спектр подавляемых патогенов
- высокая проникающая способность
- быстрота фунгицидного действия
- отличные системные свойства
- длительный период защиты

ФУНГИЦИД

Колосаль® Про

Механизм действия

Тебуконазол и пропиконазол отличаются по спектру подавляемых патогенов, дополняя друг друга, быстро абсорбируются зелеными частями растений и передвигаются акропетально

ФУНГИЦИД

Колосаль® Про

Механизм действия

avgust 
crop protection

Тебуконазол обладает профилактическим и лечащим системным действием, высокоэффективен против видов ржавчины, альтернариоза, фузариоза.

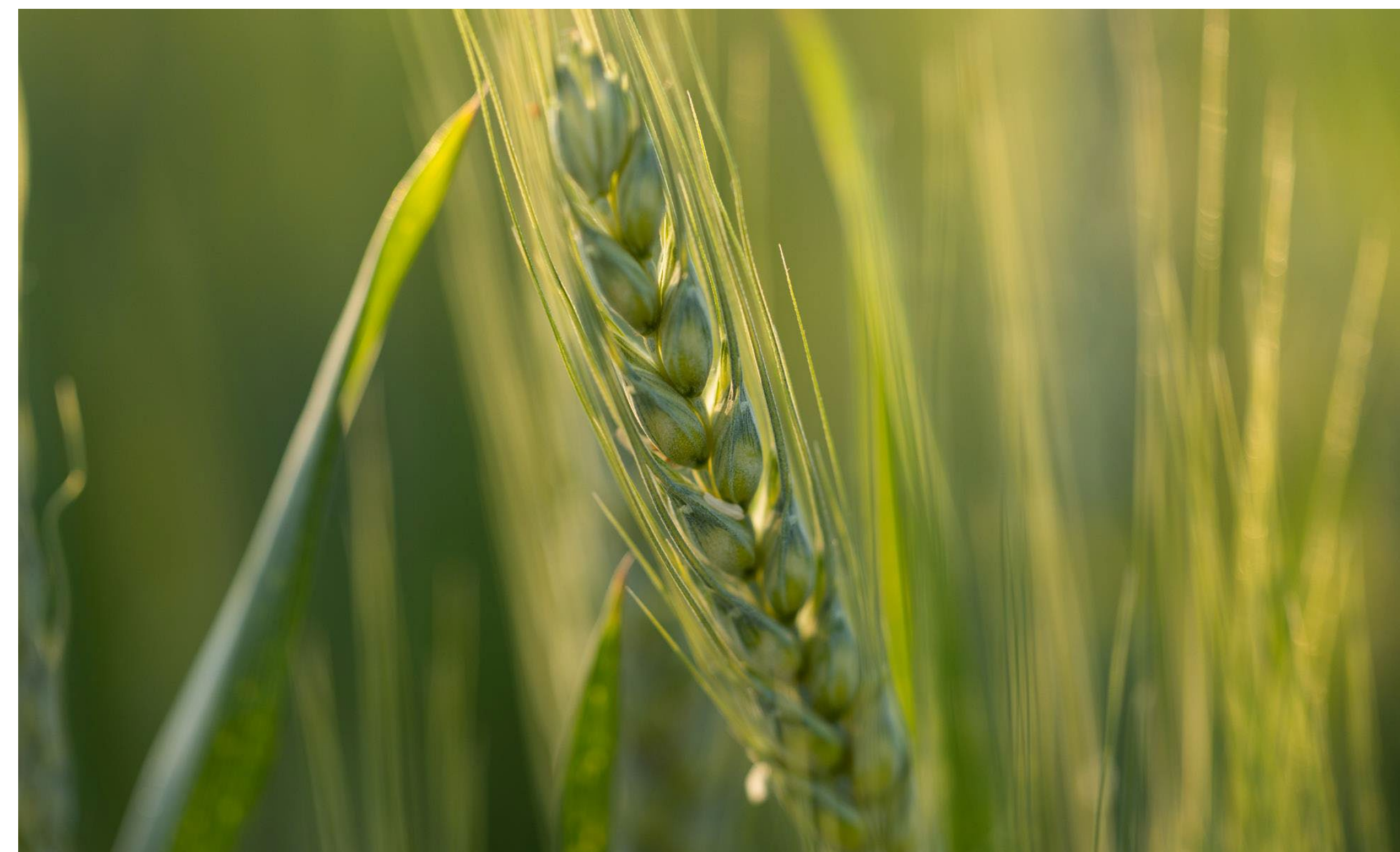
Пропиконазол оказывает профилактическое, сильное лечащее и истребляющее системное действие, подавляет спорообразование у патогенов, за счет газовой фазы снижает развитие мучнисторосяных грибов. Проявляет также росторегулирующее действие, повышает интенсивность фотосинтеза в растениях

ФУНГИЦИД

Колосаль® Про

Скорость воздействия

**Проникает в растение в течение
2 - 4 ч после обработки,
препятствует проникновению
и распространению возбудителей
болезней и останавливает уже
произошедшее заражение**



ФУНГИЦИД

Колосаль® Про

Период защитного действия

**До 4 - 5 недель в зависимости
от погодных условий
и инфекционной нагрузки**



Колосаль® Про

Регламенты применения

Культура	Заболевание	Норма расхода препарата, л/га	Кратность обработки
Пшеница яровая и озимая	Бурая, стеблевая, желтая ржавчина, мучнистая роса, септориоз, пиренофороз	0,3 - 0,4	1 - 2
Ячмень яровой и озимый	Карликовая ржавчина, мучнистая роса, ринхоспориоз, сетчатая и темно-бурая пятнистости	0,3 - 0,4	1 - 2
Овес	Красно-бурая пятнистость	0,3 - 0,4	1
Виноград	Оидиум	0,2 - 0,3	3 - 4

Колосаль® Про

Регламенты применения

Культура	Заболевание	Норма расхода препарата, л/га	Кратность обработки
Свекла сахарная	Церкоспороз, мучнистая роса, фомоз	0,3 - 0,4	1 - 2
Рапс яровой и озимый	Альтернариоз, мучнистая роса, фомоз	0,5 - 0,6	1 (яровой) 1 - 2 (озимый)
Подсолнечник	Фомопсис, ржавчина, альтернариоз, фомоз, белая и серая гнили	0,4 - 0,6	2
Лен-долгунец, лен масличный	Антракноз, пасмо, фузариоз	0,3 - 0,4	2

Колосаль® Про

Регламенты применения

Культура	Заболевание	Норма расхода препарата, л/га	Кратность обработки
Соя	Альтернариоз, аскохитоз, антракноз, септориоз, церкоспороз	0,4 - 0,6	1 - 2
Горох	Аскохитоз, мучнистая роса, антракноз, ржавчина		
Нут	Аскохитоз		
Люцерна (на семена), люпин белый и узколиственный (на зерно)	Аскохитоз (на люцерне), антракноз, бурая пятнистость	0,4 - 0,6	2

ФУНГИЦИД

Колосаль® Про

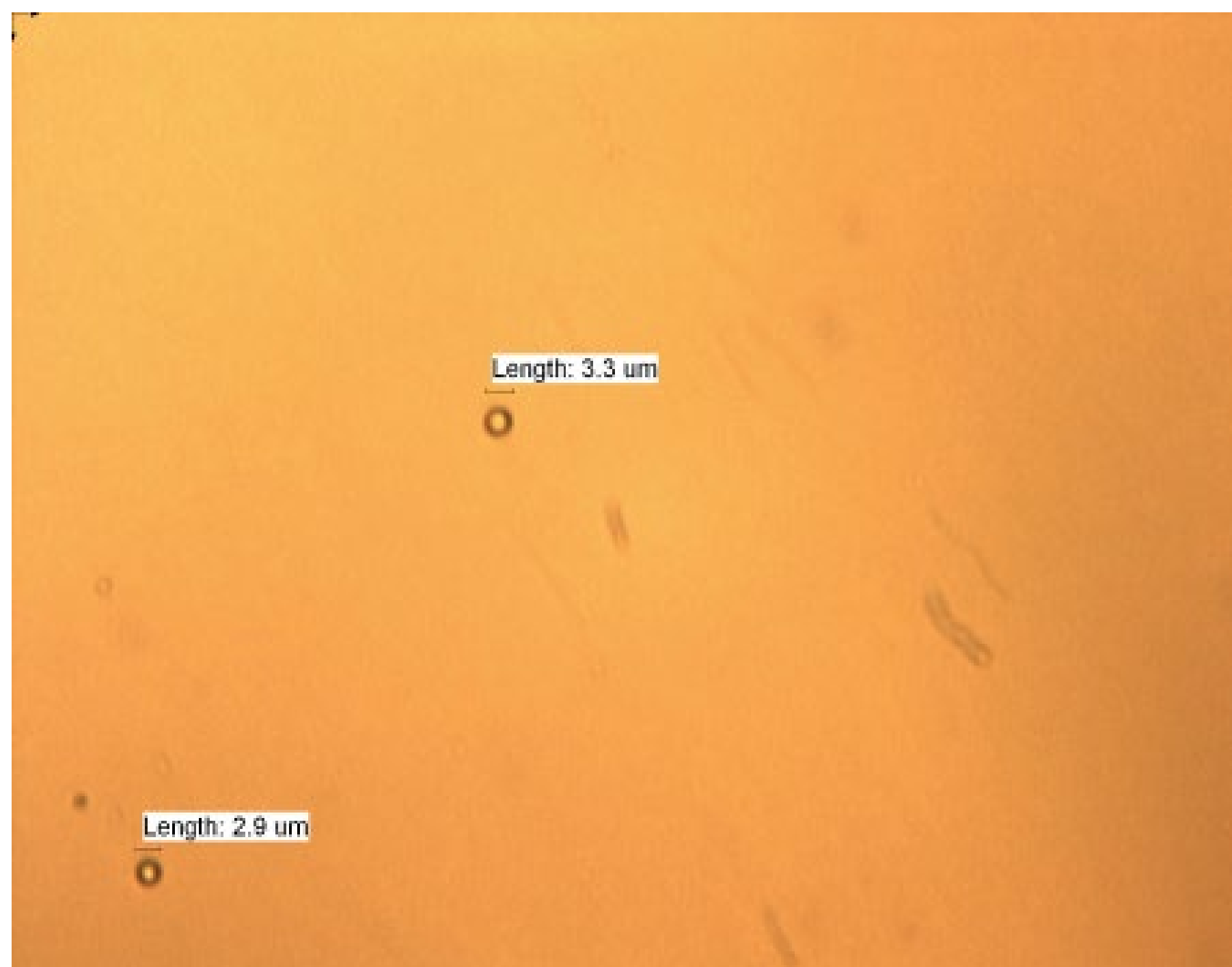
Особенности
препаративной формы

Специально подобранная для препарата система сурфактантов и адьюванта обеспечивает получение рабочего раствора фунгицида с размером частиц менее 200 нанометров, что приводит к более высокой проницаемости действующих веществ в растения и к более высокой фунгицидной активности и дождестойкости

Колосаль® Про

Особенности препаративной формы

Фото под электронным микроскопом



5%-ный раствор КМЭ
(размер частиц – $2,9 - 3,3 \times 10^{-6}$ м)

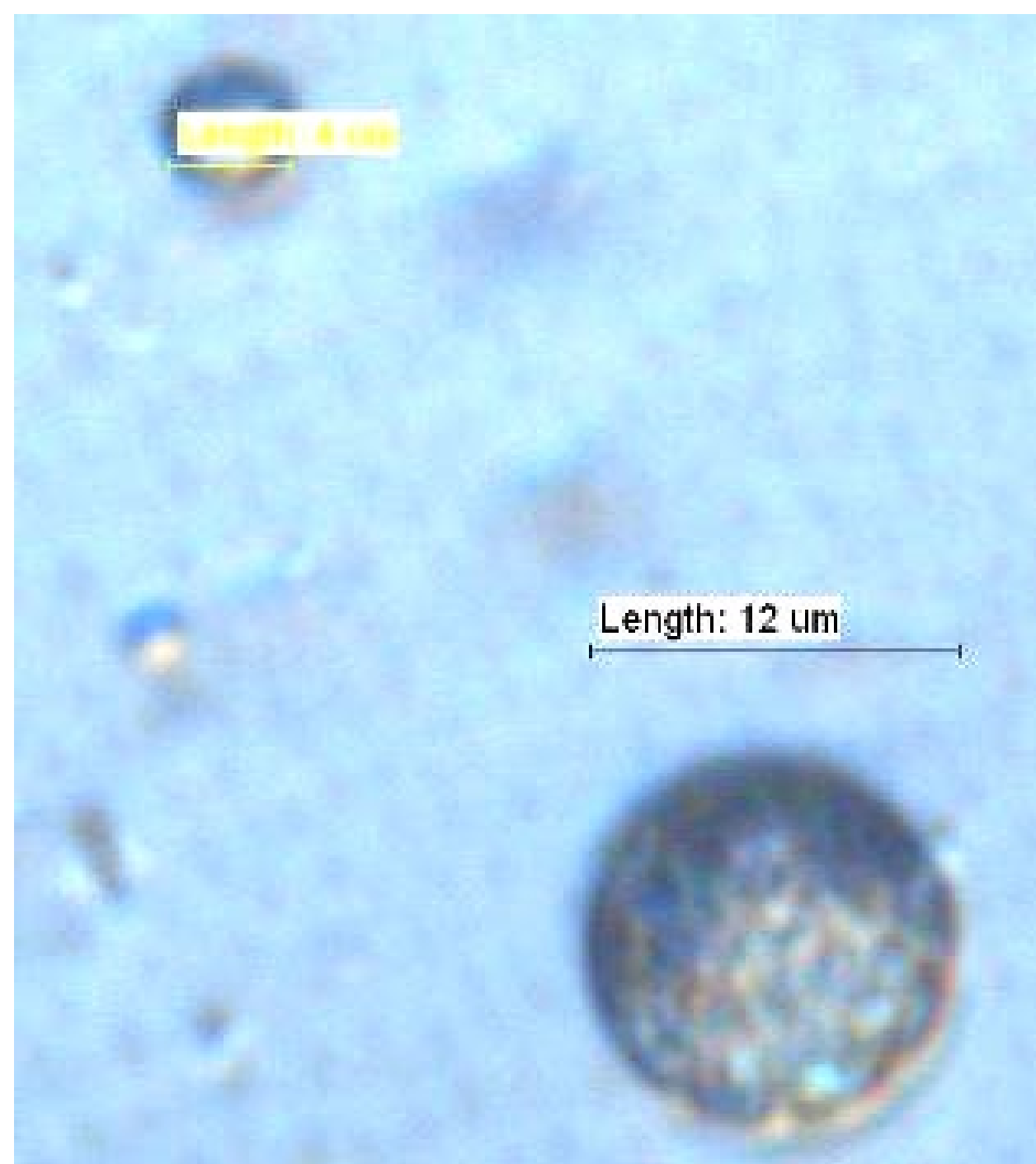


0,5%-ный рабочий раствор КМЭ
(размер частиц – $30 - 50 \times 10^{-9}$ м)

Колосаль® Про

Особенности препаративной формы

Рабочий раствор



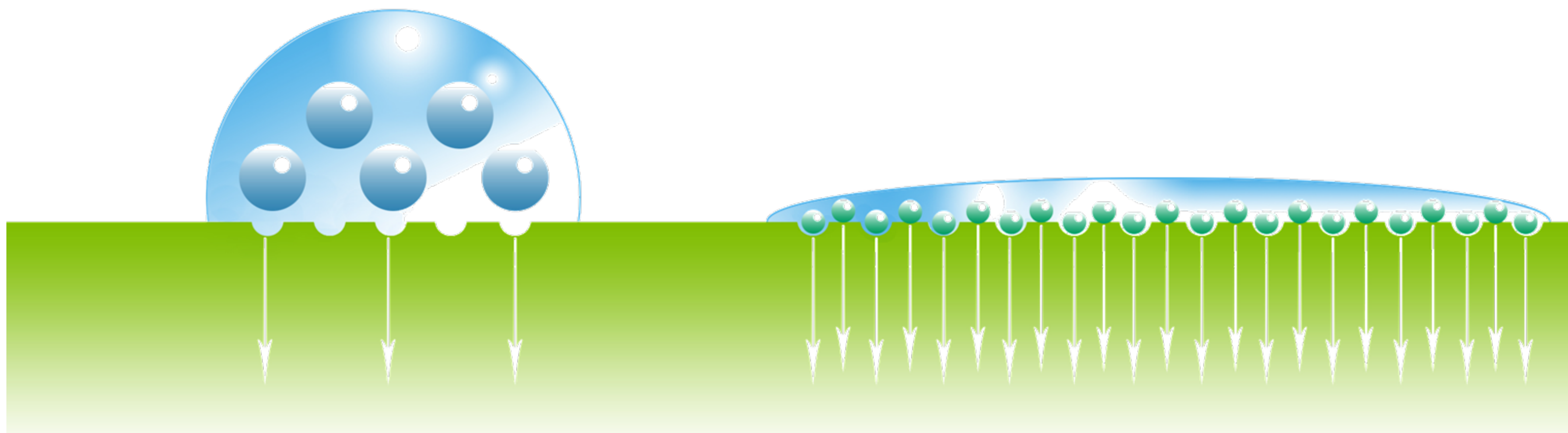
концентрат эмульсии
(размер частиц – 4 - 12 x 10⁻⁶ м)



0,5%-ный рабочий раствор КМЭ
(размер частиц – 30 - 50 x 10⁻⁹ м)

Колосаль® Про

Особенности препаративной формы



концентрат эмульсии

Поверхностное натяжение затрудняет растекание капли. Крупные частицы медленнее и в меньшем количестве проникают в растение

концентрат микроэмульсии

Система сурфактантов и адъюванта обеспечивает лучшее растекание капли. Чрезвычайно мелкие частицы быстрее и в большем объеме проникают в растение

ФУНГИЦИД

Колосаль® Про

Особенности применения

avgust 
crop protection

Рекомендуется проводить опрыскивание профилактически или при появлении первых признаков болезней.

При сложных погодных условиях следует добавить в рабочий раствор препарата адъювант Аллюр

ФУНГИЦИД

Колосаль® Про

Рабочий раствор

avgust 
crop protection



- на зерновых, сахарной свекле – **300** л/га;
- на нуте, люцерне и люпине – **200 - 300**;
- на рапсе, сое, подсолнечнике и горохе – **200 - 400**;
- на льне – **100 - 300**;
- на виноградниках – **800 - 1000** л/га

Колосаль® Про

Особенности применения

Совместим с инсектицидами компании «Август», а также со многими гербицидами.

При смешивании Колосаль Про нужно вводить в бак опрыскивателя в последнюю очередь!



ФУНГИЦИД

Колосаль® Про

Возможность
возникновения
резистентности

При соблюдении рекомендуемых норм расхода и технологии применения препарата возникновение резистентности у патогенных организмов маловероятно

Колосаль® Про

Свидетельство о регистрации



Для сельскохозяйственного производства:

Норма расхода препарата, л/га	Культура	Вредный объект	Способ, время, особенности применения	Срок ожидания (кратность обработок)
1	2	3	4	5
0,3-0,4	Пшеница озимая, яровая	Мучнистая роса, ржавчина бурая, ржавчина стеблевая и ржавчина желтая, септориоз, пиренофороз	Опрыскивание в период вегетации. Расход рабочей жидкости – 300 л/га	38(1-2)
	Ячмень озимый, яровой	Мучнистая роса, ржавчина карликовая, сетчатая пятнистость и темно-бурая пятнистости, ринхоспориоз		
0,3-0,4	Овес	Красно-бурая пятнистость	Опрыскивание в период вегетации. Расход рабочей жидкости – 200-300 л/га	38(1)
0,5-0,6	Рапс яровой	Альтернариоз, мучнистая роса, фомоз	Опрыскивание в период вегетации при появлении первых признаков одной из болезней в фазы вытягивание стеблей – начало образования стручков в нижнем ярусе. Расход рабочей жидкости – 200-400 л/га	40(1)
0,5-0,6	Рапс озимый	Альтернариоз, мучнистая роса, фомоз	Опрыскивание в период вегетации осенью в фазе 6-8 листьев и весной при появлении первых признаков одной из болезней в фазы вытягивание стеблей – начало образования стручков в нижнем ярусе. Расход рабочей жидкости – 200-400 л/га	40(2)
0,4-0,6	Соя	Церкоспороз, септориоз, аскохитоз, альтернариоз, антракноз	Опрыскивание в период вегетации. Расход рабочей жидкости – 200-400 л/га	40(2)

Колосаль® Про

Свидетельство о регистрации

Приложение № 1 к свидетельству о государственной регистрации пестицида Колосаль Про, КМЭ (300 г/л пропиконазола + 200 г/л тебуконазола) от 11 февраля 2021 г. № 3017

1	2	3	4	5
0,4-0,6	Горох	Аскохитоз, антракноз, мучнистая роса, ржавчина	Опрыскивание в период вегетации с интервалом 2-3 недели. Расход рабочей жидкости – 200-400 л/га	40(2)
0,4-0,6	Люпин белый и узколистный (на зерно)	Антракноз, бурая пятнистость	Опрыскивание в период вегетации при появлении первых признаков одной из болезней, последующее – с интервалом 10-14 дней. Расход рабочей жидкости – 200-300 л/га	-(2)
0,4-0,6	Нут	Аскохитоз	Опрыскивание в период вегетации при появлении первых признаков болезни, последующее – с интервалом 10-14 дней. Расход рабочей жидкости – 200-300 л/га	40(2)
0,4-0,6	Лпцерна (семенные посевы)	Антракноз, аскохитоз, бурая пятнистость	Опрыскивание в период вегетации при появлении первых признаков одной из болезней, последующее – с интервалом 10-14 дней. Расход рабочей жидкости – 200-300 л/га	-(2)
0,4-0,6	Подсолнечник	Альтернариоз, белая гниль, серая гниль, фомоз, ржавчина, фомопсис	Опрыскивание в период вегетации при появлении первых признаков одной из болезней в фазе начала бутонизации, последующее – с интервалом 10-14 дней. Расход рабочей жидкости – 200-400 л/га	40(2)
0,4-0,6	Свекла сахарная	Церкоспороз, мучнистая роса, фомоз	Опрыскивание в период вегетации: первое – при появлении первых признаков одного из заболеваний, второе – через 10-14 дней (при необходимости). Расход рабочей жидкости – 300 л/га	30(1-2)

Директор Департамента растениеводства, механизации и защиты растений Р.В. Некрасов



Приложение № 2 к свидетельству о государственной регистрации пестицида Колосаль Про, КМЭ (300 г/л пропиконазола + 200 г/л тебуконазола) от 11 февраля 2021 г. № 3017

1	2	3	4	5
0,2-0,3	Виноград	Оидиум	Опрыскивание в период вегетации: до цветения, после цветения, ягода размером с крупинку, ягода размером с горошину. Расход рабочей жидкости – 800-1000 л/га	30(3-4)
0,3-0,4	Лен-долгунец	Антракноз, пасмо, фузариоз	Опрыскивание посевов при появлении первых признаков болезни начиная от фазы «елочки» до фазы бутонизации. Расход рабочей жидкости – 100-300 л/га	-(2)

Сроки безопасного выхода людей на обработанные пестицидом площади для проведения механизированных работ – 3 дня, для ручных работ – 7 дней.

Запрещается применение препарата: авиационным методом, в водоохранной зоне водных объектов, в личных подсобных хозяйствах.

Директор Департамента растениеводства, механизации и защиты растений Р.В. Некрасов



Колосаль® Про

Свидетельство о регистрации



Для сельскохозяйственного производства:

Норма применения препарата, л/га	Культура	Вредный объект	Способ, время, особенности применения препарата	Срок ожидания (кратность обработок)
1	2	3	4	5
0,3-0,4	Лен масличный	Антракноз, пасмо, фузариоз	Опрыскивание посевов при появлении первых признаков болезни начиная от фазы «елочки» до фазы бутонизации. Расход рабочей жидкости – 100-300 л/га	40(2)

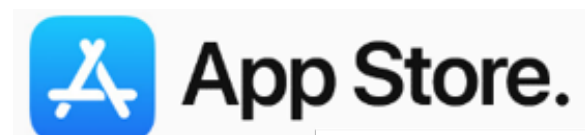
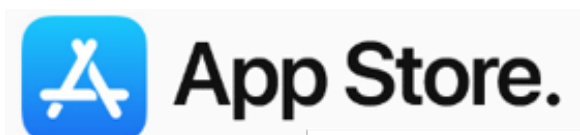
Срок безопасного выхода людей на обработанные препаратом площади для проведения механизированных работ – 3 дня.

Запрещается применение препарата: авиационным методом, в водоохранной зоне водных объектов, в личных подсобных хозяйствах.

Мобильные приложения



Каталог продукции
для России и Беларуси



Август Чекер.
Защита от контрафакта





avgust 
crop protection



С нами расти легче

avgust.com