

ИНСЕКТИЦИД

Жукоед[®] Био

спиносад, 240 г/л

Картофель и овощи
под защитой



ИНСЕКТИЦИД

Жукоед® Био

Общая информация



ИНСЕКТИЦИД

Жукоед® Био

Общая характеристика

avgust crop protection

Инсектицид биологического происхождения для контроля основных вредителей картофеля, овощных и зеленных культур



ИНСЕКТИЦИД

Жукоед® Био

Общая
характеристика

Препаративная форма
суспензионный концентрат

Культуры

картофель; огурец, томат, цветочные культуры, салат латук и шпинат защищенного грунта

Спектр действия

колорадский жук, западный цветочный трипс

спиносад, 240 г/л

ИНСЕКТИЦИД

Жукоед® Био

Преимущества

- контроль популяций колорадского жука, устойчивых к пиретроидам и неоникотиноидам
- эффективное уничтожение западного цветочного трипса в защищенном грунте
- высокая скорость действия, длительный период защиты
- способ выстроить оптимальную антирезистентную стратегию борьбы с вредителями
- малая опасность для человека и короткий срок ожидания
- стабильная эффективность даже в жаркую погоду и высокая дождестойкость

ИНСЕКТИЦИД

Жукоед® Био

Спектр действия

avgust 
crop protection

На картофеле – колорадский жук

На огурце, томате, цветочных культурах, салате латуке и шпинате защищенного грунта – западный цветочный трипс



Жукоед® Био

Механизм действия

Обладает выраженным контактно-кишечным действием. После контакта со спиносадом у вредителей нарушается передача нервных импульсов, прекращается двигательная активность, затем насекомые перестают питаться, наступает паралич и гибель



ИНСЕКТИЦИД

avgust 
crop protection

Жукоед® Био

Скорость воздействия

Препарат блокирует процесс питания в течение нескольких минут после попадания в организм насекомого



ИНСЕКТИЦИД

Жукоед® Био

Период защитного
действия

Не менее
1 - 2 недель



Жукоед® Био

Регламенты применения

Культура	Вредитель	Норма расхода препарата, л/га
Картофель	Колорадский жук	0,125 - 0,15
Огурец защищенного грунта	Западный цветочный трипс	0,5 - 1,2
Томат защищенного грунта		
Цветочные культуры защищенного грунта		0,2 - 0,75

Жукоед® Био

Регламенты применения

Культура	Вредитель	Норма расхода препарата, л/га
Салат латук защищенного грунта	Западный цветочный трипс	0,3 - 1,2
Шпинат защищенного грунта		

Жукоед® Био

Особенности применения

- Опрыскивания культур проводят в период вегетации. При выращивании картофеля и овощей по интенсивным технологиям препарат можно использовать для завершающих обработок в конце вегетации, так как Жукоед® Био имеет короткий срок ожидания и малоопасен для человека.
- **Срок ожидания** на картофеле – 10 дней, на томатах, салате латуке и шпинате – 5, на огурце – 3 дня, на цветочных культурах – не регламентируется.
- **Кратность обработок.** На всех культурах можно проводить до двух обработок



Жукоед® Био

Особенности применения

**Рекомендуется добавить
в рабочий раствор инсектицида
адъювант Полифем®**



ИНСЕКТИЦИД

Жукоед® Био

Ограничения

Препарат высокоопасен для пчел (1-й класс опасности).

Не допускается обработка цветущих энтомофильных культур в период активного лёта пчел. Проводить обработку следует ранним утром или вечером, при скорости ветра не более 1 - 2 м/с. Погранично-защитная зона для пчел – не менее 4 - 5 км; ограничение лёта пчел – не менее 4 - 6 суток или удаление семей пчел из зоны обработки на срок более 6 суток

Жукоед® Био

Расход рабочей жидкости



- на картофеле – **200 - 400** л/га,
- на огурцах и томатах – **1000 - 3000**,
- на цветочных и зеленых культурах – **500 - 1500** л/га

Жукоед® Био

Совместимость

Препарат совместим с различными пестицидами, за исключением препаратов, обладающих сильнощелочной или сильноокислой реакцией. В каждом конкретном случае необходимо предварительно проверить смешиваемые компоненты на совместимость и фитотоксичность по отношению к обрабатываемой культуре.

Препарат можно применять, в частности, с гербицидами Лазурит® Супер, Миура®, Сахара®; фунгицидами Балий®, Геката®, Колосаль® Про, Приам®, Раёк®, Тиацин Био®, Шриланк®.

Нежелательно применять с фунгицидами на основе хлороталонила



ИНСЕКТИЦИД

Жукоед® Био

Испытания



ИНСЕКТИЦИД

Жукоед® Био

Полевой
производственный опыт

**Тульская область,
Веневский район**

Культура:
картофель

Вредитель:
колорадский жук

Норма расхода:
0,15 л/га

ИНСЕКТИЦИД

Жукоед® Био

До обработки

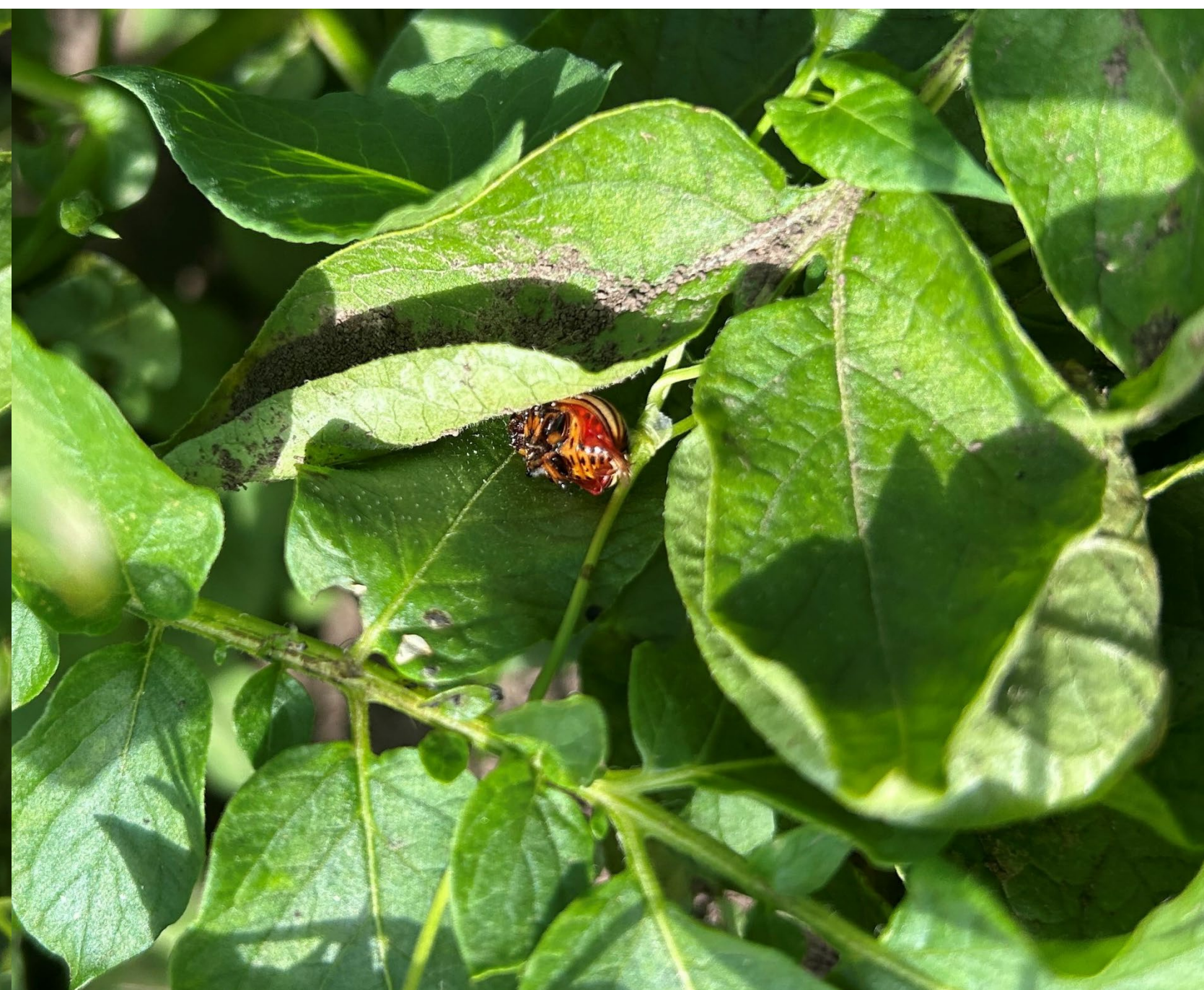
Личинки 2 - 4 возрастов – 10 шт. на куст
Имаго – 3 шт. на куст



Жукоед® Био

Результаты применения

Уже через сутки после применения Жукоеда® Био биологическая эффективность приблизилась к 100 %



Жукоед® Био

Свидетельство о регистрации



Для сельскохозяйственного производства:

Норма применения пестицида, л/га	Культура	Вредный объект	Способ, время, особенности применения препарата	Срок ожидания (кратность обработок)
0,125-0,15	Картофель	Колорадский жук	Опрыскивание в период вегетации. Расход рабочей жидкости – 200-400 л/га	10 (2)
0,5-1,2	Огурец защищенного грунта	Западный цветочный трипс	Опрыскивание в период вегетации. Расход рабочей жидкости – 1000-3000 л/га	3 (2)
	Томат защищенного грунта		5 (2)	
0,2-0,75	Цветочные культуры защищенного грунта		Опрыскивание в период вегетации. Расход рабочей жидкости – 500-1500 л/га	- (2)
0,3-1,2	Салат латук защищенного грунта			5 (2)
	Шпинат защищенного грунта			

Для личного подсобного хозяйства:

Норма применения пестицида	Культура	Вредный объект	Способ, время, особенности применения препарата	Срок ожидания (кратность обработок)
1,25-1,5 мл/ 3 л воды	Картофель	Колорадский жук	Опрыскивание в период вегетации. Расход рабочей жидкости - 3 л/100 м ²	10 (2)
5-12 мл/ 10 л воды	Огурец защищенного грунта	Западный цветочный трипс	Опрыскивание в период вегетации. Расход рабочей жидкости - 10 л/100 м ²	3 (2)
	Томат защищенного грунта		5 (2)	
2-7,5 мл/ 10 л воды	Цветочные культуры защищенного грунта			- (2)
3-12 мл/ 10 л воды	Салат латук защищенного грунта			5 (2)
	Шпинат защищенного грунта			

Запрещается применение препарата: авиационным методом, в водоохранной зоне водных объектов.

Срок безопасного выхода людей в теплицу на обработанные пестицидом площади для проведения ручных работ – 1 день.

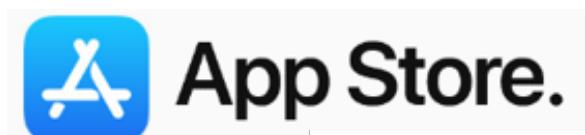
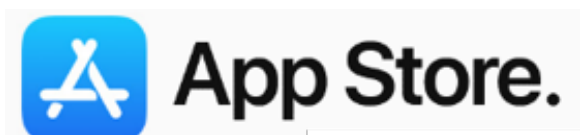
Срок безопасного выхода людей на обработанные пестицидом площади для проведения механизированных работ – 3 дня.

Срок безопасного выхода людей на обработанные пестицидом площади в условиях личных подсобных хозяйств (открытый и защищенный грунт) для проведения ручных работ – 3 дня.

Мобильные приложения



Каталог продукции
для России и Беларуси



Август Чекер.
Защита от контрафакта





avgust 
crop protection



С нами расти легче

avgust.com